

Legende



Gemeindegrenze

D59 Fränkisches Keuper-Liasland

Sandgebiete östlich der Rednitz-/Regnitz-Achse

Mittelfränkisches Becken



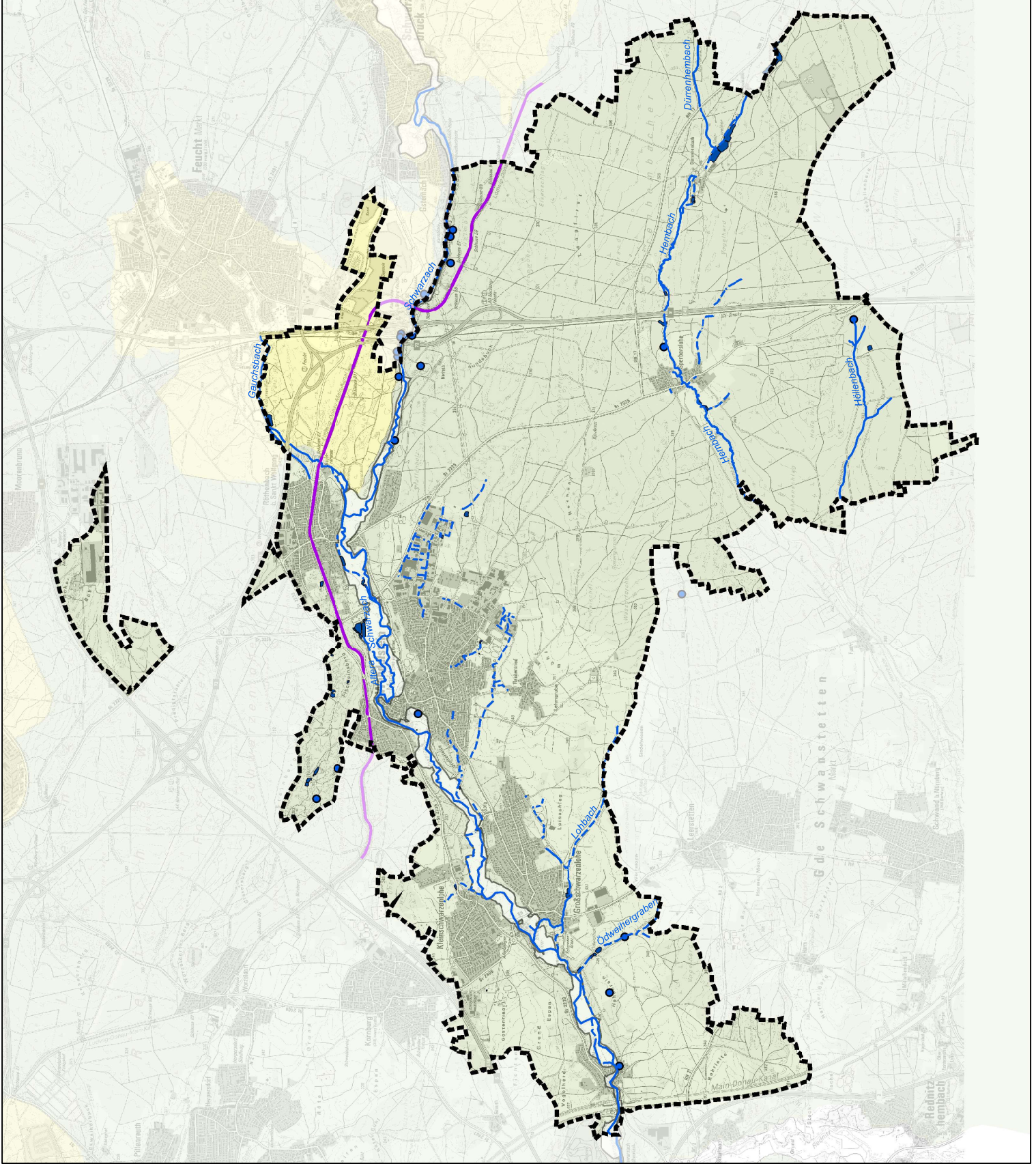
Talräume

Fließgewässer (permanent/temporär)

Stillgewässer

Ludwig-Donau-Main-Kanal

Quellen



Datenquelle: © Bayerisches Landesamt für Umwelt 2016
Kartengrundlage: DTK 1:25.000
Geobasisdaten © Bayerische Vermessungsverwaltung 2016

MARKT WENDELSTEIN FLÄCHENNUTZUNGS- UND LANDSCHAFTSPLAN

Naturraum

maßstab: 1: 40.000
datum: Januar 2017
bearbeitet: gb/jk/ln
ergänzt:

TEAM 4 Bauernschart + Enders
Landschaftsarchitekten + Stadtplaner PartGmbH
90491 Nürnberg cedeburger str. 65
www.team4-planung.de
tel 0911/93957-0 fax 3357-99
info@team4-planung.de

